

MONOGO

СТАЦИОНАРНЫЙ ФИЛЬТР СО ШЛАНГОВЫМ ВЫТЯЖНЫМ УСТРОЙСТВОМ

MonoGo это стационарный фильтр для удаления и фильтрации сварочных дымов. Комплектуется вентилятором и шланговым вытяжным устройством (EconomyArm). Оснащается накопительным заменяемым фильтрующим картриджем.

MonoGo это фильтр начального уровня. Он предназначен для обслуживания сварочных работ низкой интенсивности (примерно 1 катушка сварочной проволоки или 7,5 кг электродов на рабочее место в месяц), а также TIG сварки.

ПРОЦЕССЫ

MonoGo предназначен для следующих процессов:

- MIG-MAG/GMAW сварка
- TIG сварка
- FCAW сварка
- MMAW сварка
- шлифовка
- полировка
- зачистка



ТЕХНИЧЕСКИЕ ХАРАКТЕРИСТИКИ

Габаритные размеры и характеристики

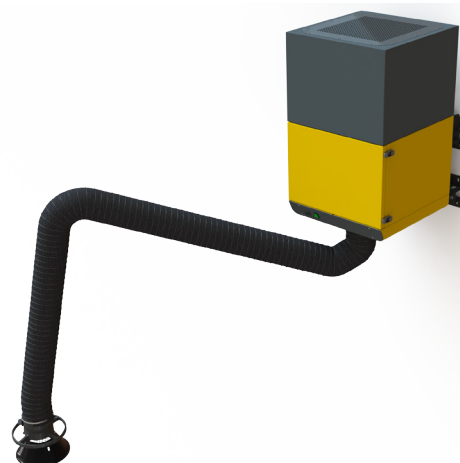
Материал (корпус):	оцинкованная сталь (DIN EN 10152)
<ul style="list-style-type: none"> • марка стали • артикул марки стали 	<ul style="list-style-type: none"> • DC01+ZE • 1.0330
Цвет	жёлтый RAL 1004 серый RAL 7011
Вес (нетто), без учета вытяжного устройства	78 кг
Шнур питания	не включён в комплект

Вытяжные устройства

Тип	EconomyArm (EA)
Материал	огнестойкий ПВХ, армированный пружинной стальной проволокой
Диаметр	Ø 160 мм
Диаметр воронки	Ø 300 мм
Длина выт. устройства:	<ul style="list-style-type: none"> • EA-2 • EA-3 • EA-4
<ul style="list-style-type: none"> • 2 м • 3 м • 4 м 	
Вес выт. устройства:	<ul style="list-style-type: none"> • EA-2 • EA-3 • EA-4
<ul style="list-style-type: none"> • 11 кг • 13 кг • 15 кг 	

Фильтрующие элементы

Кассета пре-фильтр:	<ul style="list-style-type: none"> • материал • фильтрующая пов-ть • класс фильтрации • моющийся
<ul style="list-style-type: none"> • полиэстер • 1 м² • G4 (EN 779) • нет 	
HEPA фильтр:	<ul style="list-style-type: none"> • материал • фильтрующая пов-ть • класс фильтрации • моющийся
<ul style="list-style-type: none"> • стекловолокно • 15 м² • HEPA E12 (EN 1822:2009) • нет 	



Класс сварочного дыма

W3	согласно ISO 15012-1:2013
----	---------------------------

Производительность

Тип вентилятора	радиальный
Производительность (с учетом выт. устройств)	макс. 850 м ³ /ч
Скорость вентилятора	2800 об/мин
Уровень шума (по ISO 3746)	67 дБ(А)

Электрические характеристики

Мощность	1,1 кВт
Допустимое напряжение	230В/1ф/50Гц (215)
Тип двигателя	IEC
Класс энергоэффективности	не применяется для 1ф двигателей

Условия эксплуатации

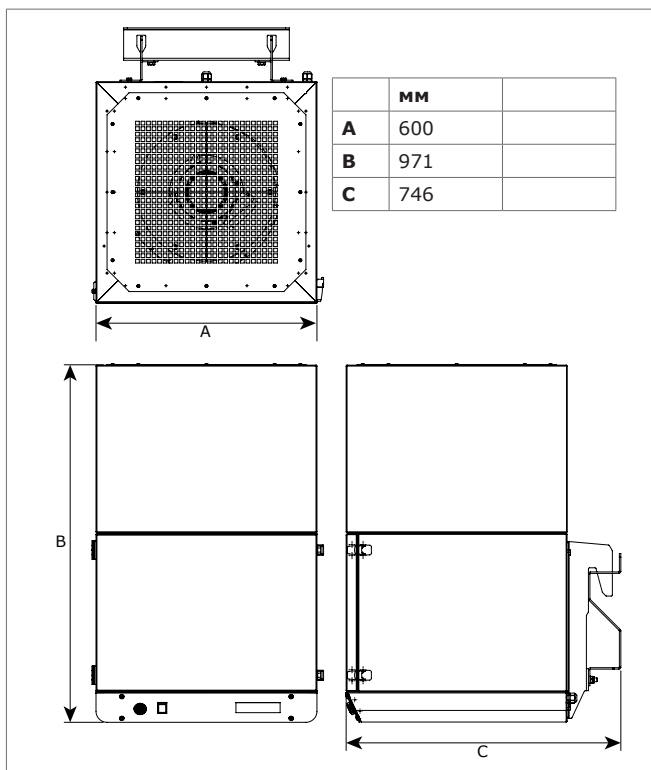
Рабочая температура воздуха:	<ul style="list-style-type: none"> • мин. • ном. • макс.
<ul style="list-style-type: none"> • 5°C • 20°C • 70°C 	
Макс. отн. влажность	90%
Эксплуатация вне помещений	нет
Условия хранения	<ul style="list-style-type: none"> • 5-45°C • макс. отн. влажность 80%

Комплект поставки

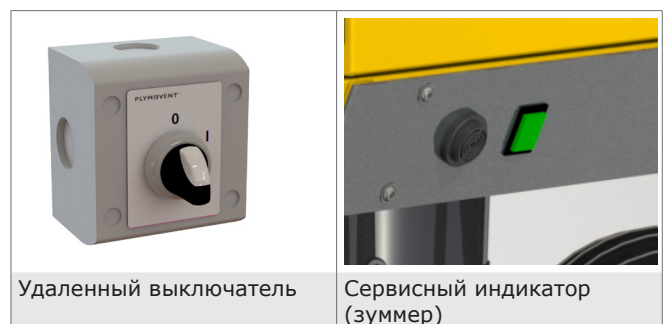
Стационарный фильтр, включая вентилятор и настенный кронштейн - Вытяжное устройство (в сборе, без шланга) - Шланг - Хомут для шланга (2шт.) - Поворотный фланец - Поворотное кольцо ВУ, с резиновым манжетом - Вытяжная воронка - Манжет для воронки с защитной сеткой - Комплект крепежа - Пульт управления

Тип	MonoGo/2м	MonoGo/3м	MonoGo/4м
■ Информация для заказа			
Требуемое напряжение	Код СП	Код СП	Код СП
230В/1ф/50Гц	37722	37723	37724
Штук в комплекте	1	1	1
■ Информация для транспортировки			
Гросс вес (вкл. палет)	103 кг	106,5 кг	107,5 кг
Размеры упаковки (вкл. палет)	800 x 1200 x 1750 мм	800 x 1200 x 2250 мм	800 x 1200 x 2250 мм
Макс. кол-во на палете	2	2	2
Гармонизированный тарифный код	84213925	84213925	84213925

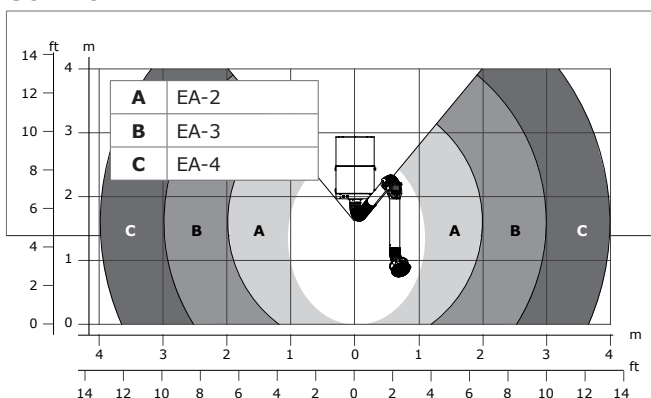
ГАБАРИТНЫЕ РАЗМЕРЫ



ОСОБЕННОСТИ И ПРЕИМУЩЕСТВА



ЗОНА ОХВАТА



Ограничения по использованию

Не используйте устройство для обслуживания следующих процессов или в следующих условиях: процессы полировки в сочетании с зачисткой, сваркой и другими процессами с выделением большого количества искр (волокна от полировочных и абразивных дисков легко воспламеняются и могут послужить причиной возгорания при попадании на них искр) | лазерная резка алюминия | масляные туманы | масляные туманы в составе сварочных дымов | строжка | удаление агрессивных дымов и газов (например паров кислот, щелочей, паров лития при пайке) | удаление горячих газов (с температурой более 70°C) | зачистка алюминия и магния | открытое пламя | удаление цемента, пыли дерева и т.п. | удаление сигарет, сигар, замасленной ветоши, горящих частиц и кислот | присутствие взрывоопасных веществ и газов а также их удаление

РАЗРЕШЕНИЯ/СЕРТИФИКАТЫ

	Directive 2011/65/EC (RoHS) действует с 8 июня 2011