

MONOGOplus

СТАЦИОНАРНЫЙ ФИЛЬТР С МЕТАЛЛИЧЕСКИМ ВЫТЯЖНЫМ УСТРОЙСТВОМ

MonoGo^{plus} — это стационарный фильтр для удаления и фильтрации сварочных дымов. Комплектуется вентилятором и металлическим вытяжным устройством (KUA). Оснащается накопительным заменяемым фильтрующим картриджем.

MonoGo^{plus} — это фильтр начального уровня. Он предназначен для обслуживания сварочных работ средней интенсивности (примерно 2 катушки сварочной проволоки или 15 кг электродов на рабочее место в месяц).

ПРОЦЕССЫ

MonoGo^{plus} предназначен для следующих процессов:

- MIG-MAG/GMAW сварка
- TIG сварка
- FCAW сварка
- MMAW сварка
- шлифовка
- полировка
- зачистка



ТЕХНИЧЕСКИЕ ХАРАКТЕРИСТИКИ

Габаритные размеры и характеристики

Материал (корпус):	оцинкованная сталь (DIN EN 10152)
<ul style="list-style-type: none"> • марка стали • артикул марки стали 	<ul style="list-style-type: none"> • DC01+ZE • 1.0330
Цвет	жёлтый RAL 1004 серый RAL 7011
Вес (нетто), без учета выт. устройства	79,5 кг
Шнур питания	не включён в комплект

Вытяжные устройства

Тип	KUA
Материал	алюминиевый воздуховод
Диаметр	Ø 160 мм
Диаметр воронки	Ø 300 мм
Длина выт. устройства:	
<ul style="list-style-type: none"> • KUA-2 • KUA-3 • KUA-4 	<ul style="list-style-type: none"> • 2 м • 3 м • 4 м
Вес выт. устройства:	
<ul style="list-style-type: none"> • KUA-2 • KUA-3 • KUA-4 	<ul style="list-style-type: none"> • 12 кг • 15,5 кг • 18 кг

Фильтрующие элементы

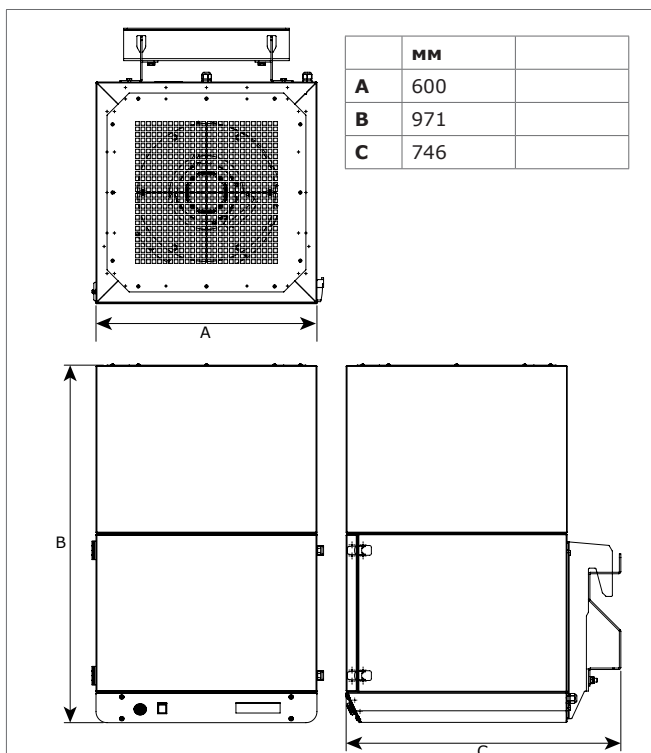
Кассета пре-фильтр:	
<ul style="list-style-type: none"> • материал • фильтрующая пов-ть • класс фильтрации • моющийся 	<ul style="list-style-type: none"> • полиэстер • 1 м² • G4 (EN 779) • нет
HEPA фильтр:	
<ul style="list-style-type: none"> • материал • фильтрующая пов-ть • класс фильтрации • моющийся 	<ul style="list-style-type: none"> • стекловолокно • 26 м² • HEPA E12 (EN 1822:2009) • нет



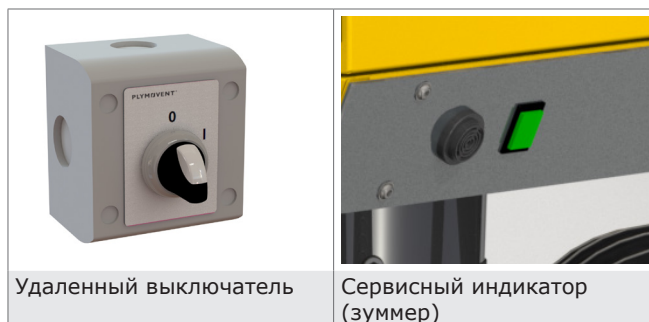
Класс сварочного дыма	
W3	согласно ISO 15012-1:2013
Производительность	
Тип вентилятора	радиальный
Производительность (с учетом выт. устройств)	макс. 850 м ³ /ч
Скорость вентилятора	2800 об/мин
Уровень шума (по ISO 3746)	67 дБ(А)
Электрические характеристики	
Мощность	1,1 кВт
Допустимое напряжение	• 230В/1ф/50Гц (215)
Тип двигателя	IEC
Класс энергоэффективности	не применяется для 1ф двигателей
Условия эксплуатации	
Рабочая температура воздуха:	
<ul style="list-style-type: none"> • мин. • ном. • макс. 	<ul style="list-style-type: none"> • 5°C • 20°C • 70°C
Макс. отн. влажность	90%
Эксплуатация вне помещений	нет
Условия хранения	<ul style="list-style-type: none"> • 5-45°C • макс. отн. влажность 80%
Комплект поставки	
Стационарный фильтр, включая вентилятор и стенной кронштейн - Вытяжное устройство (в сборе) - Поворотный фланец - Поворотное кольцо ВУ, с резиновым манжетом - Вытяжная воронка - Манжет для воронки с защитной сеткой - Комплект крепежа - Пульт управления	

Тип	MonoGo ^{plus} /2м	MonoGo ^{plus} /3м	MonoGo ^{plus} /4м
■ Информация для заказа			
Требуемое напряжение	Код СП	Код СП	Код СП
230В/1ф/50Гц	37725	37726	37726
Штук в комплекте	1	1	1
■ Информация для транспортировки			
Гросс вес (вкл. палет)	107 кг	110 кг	111 кг
Размеры упаковки (вкл. палет)	800 x 1200 x 1750 мм	800 x 1200 x 2250 мм	800 x 1200 x 2250 мм
Макс. кол-во на палете	2	2	2
Гармонизированный тарифный код	84213925	84213925	84213925

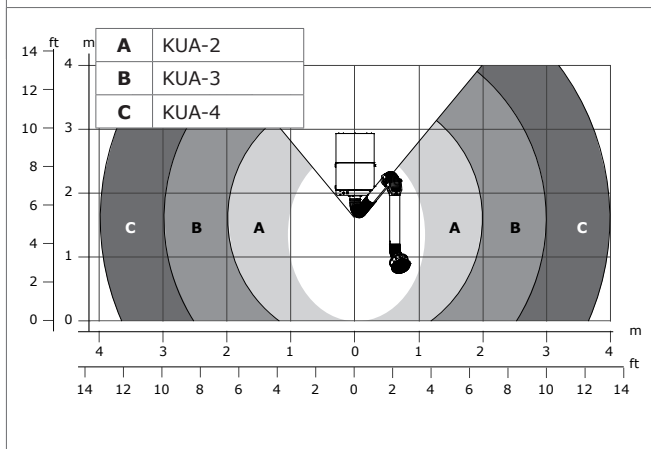
ГАБАРИТНЫЕ РАЗМЕРЫ



ОСОБЕННОСТИ И ПРЕИМУЩЕСТВА



ЗОНА ОХВАТА



РАЗРЕШЕНИЯ/СЕРТИФИКАТЫ

	Directive 2011/65/EC (RoHS) действует от 8 июня 2011

Ограничения по использованию

Не используйте устройство для обслуживания следующих процессов или в следующих условиях: процессы полировки в сочетании с зачисткой, сваркой и другими процессами с выделением большого количества искр (волокна от полировочных и абразивных дисков легко воспламеняются и могут послужить причиной возгорания при попадании на них искр) | лазерная резка алюминия | масляные туманы | масляные туманы в составе сварочных дымов | строжка | удаление агрессивных дымов и газов (например паров кислот, щелочей, паров лития при пайке) | удаление горячих газов (с температурой более 70°C) | зачистка алюминия и магния | открытое пламя | удаление цемента, пыли дерева и т.п. | удаление сигарет, сигар, замасленной ветоши, горящих частиц и кислот | присутствие взрывоопасных веществ и газов а также их удаление